

animatrices

Intéressée et passionnée depuis toujours par l'être humain, dans ses dimensions relationnelles, spirituelles et par la transmission par l'enseignement, **Pauline Pedroli** a un parcours riche et atypique. Au fil du temps et des besoins, elle a enrichi, élargi sa formation professionnelle d'enseignante spécialisée, suivi une formation théologique qui lui a donné l'opportunité de travailler dans l'Eglise protestante pendant 20 ans. Parallèlement, elle s'est formée en accompagnement thérapeutique en analyse transactionnelle, en accompagnement du processus de deuil, en psychogénéalogie puis en équilibrage de l'aura. Sur le plan personnel, elle a cheminé dans une psychothérapie, et suivi des enseignements spirituels auprès de Maîtres et Enseignants (Jean-Yves Leloup, Annick de Souzenelle, Ken Mellor puis ces 10 dernières années avec Robert Watermann et Karey Thorne). Ceci l'a amenée pour son plus grand bonheur, à ouvrir un cabinet d'accompagnement personnel depuis 10 ans. Elle se ressource avec la Terre et les balades dans la nature et la danse pour mettre en mouvement notre divinité, notre être intérieur et exprimer par le corps la vie, les émotions, la gratitude. www.edap.ch



Gladys Monnier Baechler est formée au mouvement et au rythme depuis l'enfance à travers le solfège, la rythmique, le piano, le badminton, la danse classique, moderne et caractère et les claquettes. Travailleuse sociale, elle s'est mise à son compte en 2006 pour animer des ateliers dansants pour enfants et adultes en Suisse romande. Après une formation pédagogique spécifique à l'enseignement des Danses Sacrées dans la Communauté de Findhorn en Ecosse en 2005, elle a continué et continue avec grand bonheur d'effectuer, en Suisse et à l'étranger, différents stages et formations auprès de professeurs de danses traditionnelles, contemporaines et sacrées de renommée, dont Geneviève Khemtémourian, Nanni Kloke, Martin Scheiwiller et Wilma Vasseur. Depuis 2008, les danses des Fleurs de Bach et celles de l'Ennéagramme sont venues compléter son répertoire dansant. Elle suit actuellement un cursus de formation avec Benoît Tremblay sur le souffle et la respiration. www.dansesdelavie.ch

êtreindre et danser sa lignée féminine...

La lignée féminine est une partie importante de nous-même, parfois sombre et conflictuelle, parfois lumineuse et joyeuse, souvent contrastée.

Le berceau de nos liens s'est tissé avec notre mère et avec nos grands-mères, inscrites dans une culture particulière. Nos corps, nos émotions, nos croyances sont empreints de ces liens premiers et ont à leur tour un impact sur les générations futures.

Ce stage permettra de vivre à l'intérieur de soi, dans et par le corps, comment émotionnellement et mentalement s'articule notre vie dans nos liens avec notre lignée féminine passée et suivante.

Le cheminement proposé est de:

- mieux comprendre et mieux conscientiser ce qui se passe dans nos lignées et qui est manifesté à travers nous,
- délier, libérer ce qui obstrue encore, voile et rapetisse notre élan vers la Lumière et notre lien au sacré,
- réconcilier et alléger nos parties blessées, afin de découvrir et vivre pleinement la Femme Sacrée qui, en chacune de nous, attend et frappe à la porte.

Alliant leurs différents parcours, Pauline et Gladys vous invitent à un processus qui va laisser place à l'émergence de toute émotion susceptible de se manifester... Etape par étape, dans un climat de confiance, de partage et de non-jugement, il va s'agir d'accueillir, ressentir, transformer...

Essentiellement en musique, par le mouvement et la danse, mais aussi à travers des temps de parole ou de silence, osons exprimer la spiritualité du Féminin Sacré, trouver notre propre spiritualité. Laissons émerger, vivre, s'exprimer, danser notre joie de vivre et découvrir la force de notre Amour.

En faisant cela, nous allons honorer nos origines et offrir une libération possible pour toutes celles qui sont prêtes, non seulement dans nos lignées mais également à l'échelle féminine humaine.

Êtreindre et danser sa lignée féminine



STAGE DE 3 JOURS

**Hôtel Beau-Site
à Chemin-Dessus
(Martigny, Valais, CH)**

**PRINTEMPS 2019
du samedi 13 avril à 9h30
au lundi 15 avril à 16h30**

au programme

éveil et conscience corporels
expression et rituels symboliques
apprentissage des chorégraphies
relaxation, détente, méditation

aucune connaissance préalable en danse... et/ou en généalogie n'est nécessaire: le vécu personnel et partagé l'emporte sur la performance technique.

horaires

samedi	accueil dès 9h
samedi et dimanche:	9h30-12h
	16h-19h
	20h30-21h30
lundi :	9h30-16h30
<i>rituel avant le petit déjeuner</i>	



infos, inscriptions et répartition des chambres :

gladys monnier baechler
rte des Chesaux 58 1633 Vuippens
gladys@dansesdelavie.ch
+41 26 915'04'25 ou +41 79 601'89'13
www.dansesdelavie.ch

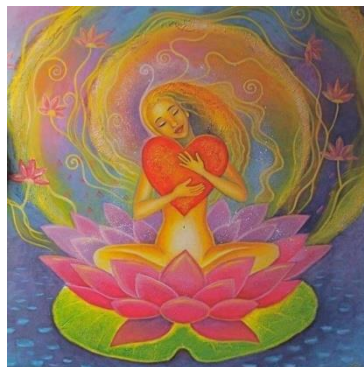
délaï d'inscription et de versement du montant total de l'hébergement: au plus tard le 1er février 2019

Le solde pour l'animation est à payer surplace.

Si le stage n'est pas complet, il est toutefois possible de s'inscrire au-delà de ce délai.

Banque Raiffeisen Moléson (80129), 1633 Marsens
CCP : 17-3743-5
IBAN : CH17 80129000 0355 3439 0
En faveur de gladys monnier baechler, vuippens
RAIFCH22129

En cas de désistement et de non-remplacement à partir du 1er avril 2019 l'acompte est dû.



matériel

prendre une tenue confortable: pieds nus ou en chaussettes et robes, jupes ou pantalons amples pour accompagner la fluidité des mouvements

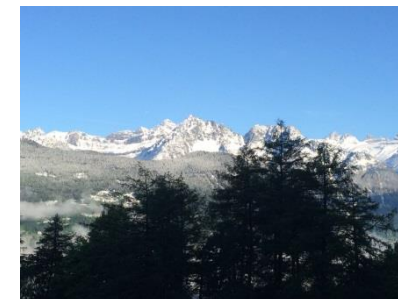
fruits et buffet de tisanes à disposition pour les pauses

stage résidentiel dans un lieu paradisiaque...

Hôtel Beau-Site

CH-1927 Chemin-Dessus (VS)
+41 27 722 81 64
info@chemin.ch

Pour découvrir, visiter et accéder à ce lieu exceptionnel, allez sur: www.chemin.ch



prix par personne:

- **l'animation** frs 300.-
- +
- **l'hébergement (nuitées et pension complète)**
cuisine végétarienne bio, eau, boissons chaudes et pauses durant tout le séjour

Veillez communiquer vos intolérances et besoins alimentaires spécifiques (régime sans lactose, sans gluten...) **directement à l'Hôtel** par mail ou tél.

Lors de l'inscription, veuillez communiquer votre préférence d'hébergement. Les chambres seront attribuées selon leur disponibilité dans l'ordre d'arrivée des inscriptions.

- | | | |
|-----|-----------------------|------------------|
| A : | chambre individuelle | frs 380.- |
| B : | chambre double | frs 295.- |
| C : | chambre à 3 ou 4 lits | frs 250.- |

S'il est aussi possible de s'inscrire sans dormir surplace, il est demandé de prendre part à TOUS les repas, la dynamique et le processus de stage en seront enrichis !
Merci pour votre compréhension.